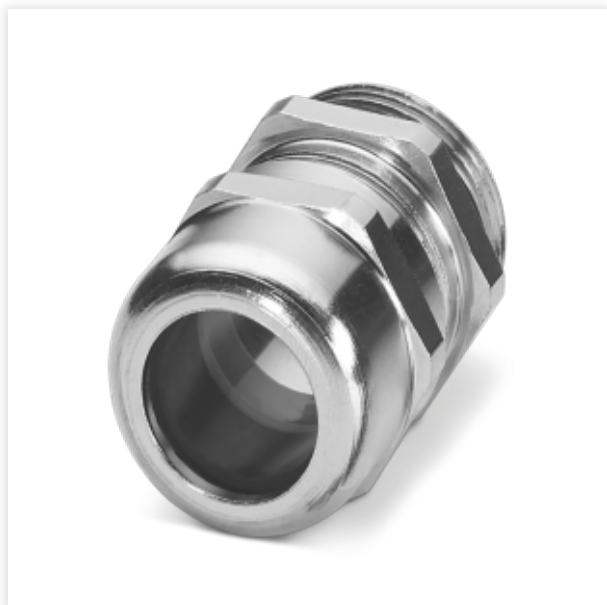


# G-INS-M25-M68N-NNES-S

Dławnica kablowa



Kod producenta: **1411165**

## Opis produktu

Dławnica kablowa, materiał przepustu: Mosiądz, niklowany, zastosowanie: Standard, zewnętrzna średnica kabla 11 mm ... 17 mm, ekranowanie: nie, gwint przyłącza: M25 x 1,5, kolor: srebrny, z oringiem

## Dane techniczne

### Montaż

Informacja montażu	1) Zamontować w obudowie kołnierz złącza śrubowego odpowiednim momentem dokręcenia 2) Wsunąć przewód 3) Dokręcić nakrętkę kołpakową odpowiednim momentem dokręcenia
--------------------	---

### Właściwości produktu

Typ produktu	Dławnica kablowa
Zastosowanie	Standard
Liczba przewodów	1
Producent	BIMED
Oznaczenie producenta	BMBC-E3
Ekranowany	nie
Wersja odciążki	A
<b>Status utrzymania danych</b>	
Wersja artykułu	00

### Parametry

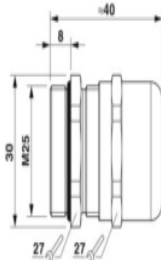
Kategoria udarowa	6
Wykonanie, Odciążka	A

# G-INS-M25-M68N-NNES-S

Dławnica kablowa



## Wymiary

Rysunek wymiarowy	
Długość	40 mm
Długość gwintu przyłącza	8 mm
Średnica otworu	25,1 mm ... 25,3 mm
Rozwartość klucza do nakrętki kołpakowej	27 mm
Rozwartość klucza króćców	27 mm
Wymiar kątowy sześciokąta	30 mm
Rodzaj gwintu od strony przyłączy	M25 x 1,5
Skok gwintu	1,5 mm

## Dane przyłączeniowe

Moment dokręcania	14 Nm $\pm$ 1 Nm (Nakrętka kołpakowa)
	6 Nm (Króciec)

## Dane materiału

Kolor	w kolorze mosiądzu
Materiał Klatka zaciskowa	PA 6
Materiał uszczelki O-ring	perbunan
Materiał uszczelki Uszczelka kabla	CR
Materiał przepustu	Mosiądz, niklowany

## Kabel/przewód

Zewnętrzna średnica przewodu Przewód 1	11 mm ... 17 mm
Zewnętrzna średnica przewodu	14 mm ... 17 mm (przy UL 514 B)
Bezhalogenowość	nie

# G-INS-M25-M68N-NNES-S

Dławnica kablowa



## Warunki środowiskowe i żywotność

Warunki otoczenia	
Stopień ochrony	IP66
	IP68 (5 bar, 30 min)
	IP69 (DIN EN 60529 / IEC 60529)
Stopień ochrony (NEMA)	4X
Temperatura otoczenia (praca)	-40 °C ... 100 °C (statyczny)